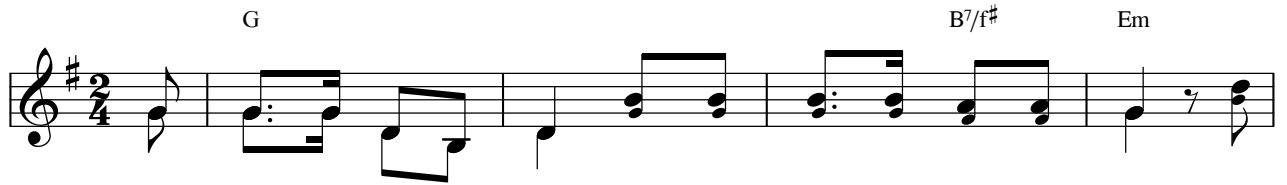


Kính Tiến Chúa

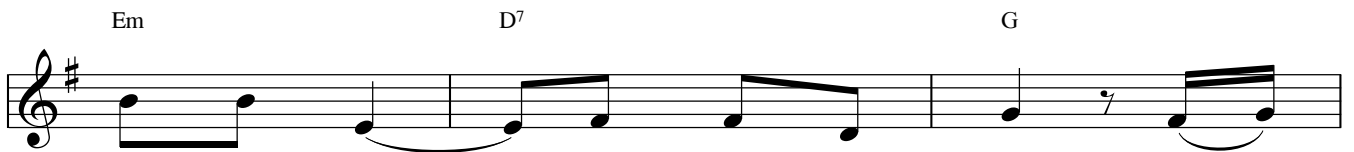
Lm. Kim Long



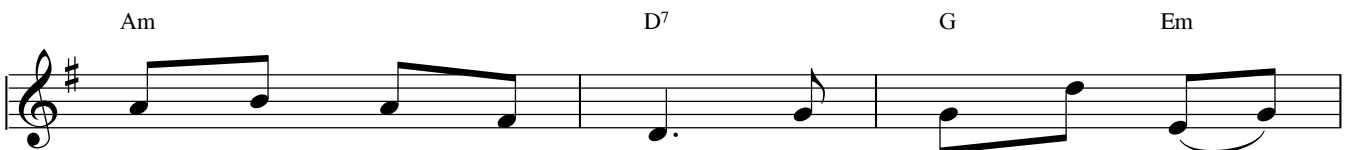
Đk: Bánh miến với ly rượu nho. Kính tiến Chúa với bao tâm tình. Thơm



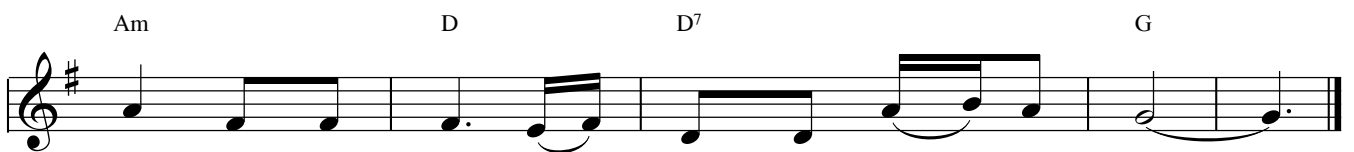
tho bay tới thiên đình. Hòa lẫn với hương kinh. Nguyện Chúa khứng nhận cho.



1. Tắm bánh này chính Chúa rộng ban, bởi
2. Đấy chén rượu chính Chúa rộng ban, bởi
3. Trót xác hồn chính Chúa tạo sinh, trả



1. cây lúa con vun trồng, và Ngài khiến trở
2. bao trái nho thơm nồng, người trồng tươi khổ
3. bao tháng năm trên đời, vọng về Chúa chẳng



1. bông. Xin dâng lên để thành nguồn sống nhân trần.
2. công. Xin dâng lên để thành của uống nhân trần.
3. ngời. Xin dâng lên để được nhuần thấm ân tình.